



# もしもの 時は…



宗教法人  
**西善寺**

〒252-0316 神奈川県相模原市南区双葉1-14-2

TEL **042-745-7878**

FAX 042-741-7157

📧 [saizenji.sagamihara@icloud.com](mailto:saizenji.sagamihara@icloud.com)

西善寺

検索



宗教法人  
**西善寺**

# もしもの時は、お寺にまずはご連絡を!



体験談

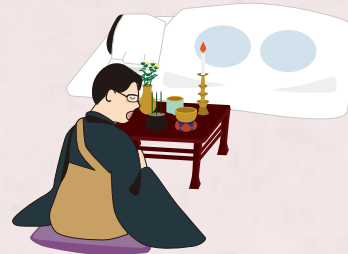
父が亡くなった時、病院からいきなり葬儀社のリストをわたされました。「ご遺体は自宅に安置できますか?無理ならば葬儀社にお願いしてください。」といわれ、途方にくれました。



- ご遺体を安置するよう手配いたします。



- ご自宅にご遺体を安置できない場合は寺にてお預かりいたします。
- ご遺体を安置し次第、僧侶が向かい、枕経をいたします。



まずはお寺に  
ご連絡ください。  
24時間365日  
いつでも  
対応いたします。

## \* 枕経とは……

枕勤めともいい、命終を迎えられたときにするお参りです。深夜でも安置され次第、僧侶が赴きお参りいたします。枕経は亡くなられた方の最後のお参りを代わりにするというものです。亡くなられた方が最後にお参りすることで阿弥陀仏が故人をお迎えに来る、来迎するという大事な意味をもったお経。それが枕経です。

昨今ではロッカー式の安置所にご遺体が安置されることも少なくありません。西善

寺では寺の和室に枕飾りをし、ご遺体を安置いたします。

またお預かりの間は毎朝、当寺僧侶による読経を致します。ご面会も常時可能です。

葬儀社を決めるのは  
この後からでも十分に間に合います。  
お寺にお任せください。

# 事前相談のご案内

もしもの時はお寺にご連絡いただければ  
しっかりとご遺体をお守りいたしますから、  
それから葬儀社を決めても大丈夫ですが……

前もって葬儀社を  
決めておきたいが  
どこの葬儀社がいいのか  
わからない



ご自身で  
どのような葬儀にするか  
決めておきたい

費用について  
知っておきたい



生前法名について  
聞きたい

こういったご要望を  
お持ちの際はご相談ください。  
電話、メール、寺にての対面相談、  
随時受付けております。



インターネットで検索すれば多くの  
葬儀社が見つかります。

また、葬儀社から会員の勧誘などもある  
ことでしょう。ですが、どの葬儀社  
がいいのでしょうか?

自宅近くの葬儀社、  
火葬場の近くの葬儀社

斎場をもっている葬儀社、  
もっていない葬儀社

費用はどれくらいかかるのか

いつにするのか?

## ご相談ください。

お寺は多くの葬儀社を知っています。  
葬儀社にはそれぞれの長所があり  
ます。

ご要望にあった葬儀社をピックアップ  
してご紹介いたします。

家族が亡くなられてから葬儀社を  
決めるまでの時間は、24時間以内  
の方が70%、事前に決めている方  
が25%、24時間以降に決めている  
方が5%といわれています。

70%の方がしっかりと納得して  
葬儀社を決めることができている  
のです。最初に病院に渡されたリス  
トなどでなんとなく決めて、あとは  
流されてしまっているというのが現  
状です。